

27-04-66

SEGUNDA EDICION

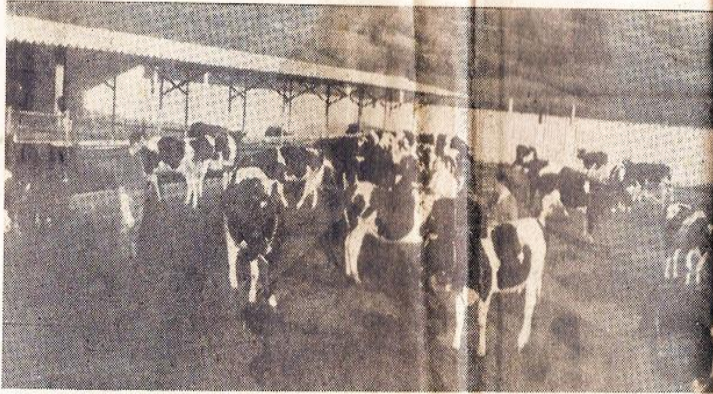
EL FERROL, día tres

La Cooperativa de San Saturnino adelantada en el progreso del campo gallego

POSEE 107 VACAS DE RAZA Y HA INSTALADO DOS MODERNOS SILOS JUNTO A LA ACTUAL EXPLOTACION

PROYECTOS: AUMENTAR EL NUMERO DE CABEZAS DE GANADO HASTA CUATROCIENTAS

CHARLA CON LOS MIEMBROS DIRECTIVOS DE LA ENTIDAD



El número total de vacas de la Cooperativa Comunitaria de San Saturnino es en estos momentos de 107. De raza holandesa, son adquiridas en la montaña santanderina. En fecha próxima el número de vacas se incrementará hasta alcanzar la cifra de 400.—(Foto Arjo)

velos, es la Cooperativa Comunitaria, dispuesta a incrementar su actual esplendor y cuyos éxitos aplaudimos y alentamos.

En reciente visita a la villa el cronista se puso en contacto con sus dirigentes para conocer las realidades y los proyectos siendo estos últimos de envergadura. Acompañado por estos señores giré una visita al centro o complejo de explotación ganadera sito en el her-

moso valle de San Saturnino, con sus modernos silos, sus numerosas cabezas de ganado y el moderno material que sirve a esta impresionante explotación que puede redimir de su actual estado a numerosos labradores de aquella comarca y de las cercanas.

Los silos, desde la carretera de acceso, constituyen como un grito de atención y de esperanza en el futuro. Realizan ese necesario contraste de nuestro hermoso campo con el progreso que su fertilidad merece; uno se emociona al ver como por el entusiasmo y trabajo de unos pocos hombres, centenares de paisanos verán cumplirse sus más caras metas y llegar a adquirir ese necesario nivel de vida que haga más agradable y positiva la vida del campo. La dura vida del campo, por supuesto.

107 VACAS

Con la última remesa llegada al complejo son ya 107 vacas las que posee la Cooperativa, todos hermosos ejemplares traídos desde la montaña santanderina. El Presidente de la Cooperativa, don César López Fernández, el secretario señor Sánchez de Toca y el Presidente del Consejo de Vigilancia, don Angel Gavin Porras nos van explicando las distintas fases de este trabajo y los proyectos inmediatos que tienen para su ampliación y explotación.

—Los silos —nos dice el señor Sánchez de Toca— tienen una capacidad cada uno, de 250 toneladas. En uno se conserva la hierba y en el otro el maíz, los que convenientemente mezclados sirven para una completa alimentación del ganado.

—¿Cuál ha sido el valor de la instalación de estos silos? —Cada uno pasa del millón de pesetas.

tarán tan pronto amplíemos la explotación.

—¿Principales proyectos inmediatos?

—Queremos iniciar ahora la segunda etapa de nuestro trabajo, consistente en regadíos y ampliación del actual complejo, que será doble del que usted ve ahora aquí.

—¿Se levantarán más silos?

—Otros dos más.

—¿Y en cabezas de ganado?

—Principales proyectos inmediatos?

—Queremos iniciar ahora la segunda etapa de nuestro trabajo, consistente en regadíos y ampliación del actual complejo, que será doble del que usted ve ahora aquí.

—¿Se levantarán más silos?

—Otros dos más.

—¿Y en cabezas de ganado?

—Adquiriremos hasta 400 vacas.

—¿Entrarán a formar parte de la Cooperativa más labradores?

—Ese es nuestro deseo.

—¿Optimistas?

—Sí, pero siempre con cautela.

—¿Quiénes forman la Directiva de la Cooperativa?

—Presidente, don César López Fernández; secretario, don Jesús Sánchez de Toca, que al mismo tiempo es el director técnico de la explotación; Presidente del Consejo de Vigilancia, don Angel Gavin Porras, y vocales don Justo Díaz Prieto, don Plácido García Vélez y don José López López.

La explotación cuenta con un veterinario titular que examina diariamente el estado de las vacas y con diverso personal encargado de

los establos y de los trabajos propios del complejo.

De regreso de esta explotación contemplamos la nueva central lechera para embotellado y venta de leche, una industria de gran porvenir que se unirá a la explotación de la cooperativa, a la fabricación de quesos y a las diversas explotaciones madereras y avícolas para el progreso de San Saturnino y, en último término, para el progreso del campo de nuestra amada tierra gallega.

De regreso de esta explotación contemplamos la nueva central lechera para embotellado y venta de leche, una industria de gran porvenir que se unirá a la explotación de la cooperativa, a la fabricación de quesos y a las diversas explotaciones madereras y avícolas para el progreso de San Saturnino y, en último término, para el progreso del campo de nuestra amada tierra gallega.

De regreso de esta explotación contemplamos la nueva central lechera para embotellado y venta de leche, una industria de gran porvenir que se unirá a la explotación de la cooperativa, a la fabricación de quesos y a las diversas explotaciones madereras y avícolas para el progreso de San Saturnino y, en último término, para el progreso del campo de nuestra amada tierra gallega.

De regreso de esta explotación contemplamos la nueva central lechera para embotellado y venta de leche, una industria de gran porvenir que se unirá a la explotación de la cooperativa, a la fabricación de quesos y a las diversas explotaciones madereras y avícolas para el progreso de San Saturnino y, en último término, para el progreso del campo de nuestra amada tierra gallega.

De regreso de esta explotación contemplamos la nueva central lechera para embotellado y venta de leche, una industria de gran porvenir que se unirá a la explotación de la cooperativa, a la fabricación de quesos y a las diversas explotaciones madereras y avícolas para el progreso de San Saturnino y, en último término, para el progreso del campo de nuestra amada tierra gallega.

De regreso de esta explotación contemplamos la nueva central lechera para embotellado y venta de leche, una industria de gran porvenir que se unirá a la explotación de la cooperativa, a la fabricación de quesos y a las diversas explotaciones madereras y avícolas para el progreso de San Saturnino y, en último término, para el progreso del campo de nuestra amada tierra gallega.

De regreso de esta explotación contemplamos la nueva central lechera para embotellado y venta de leche, una industria de gran porvenir que se unirá a la explotación de la cooperativa, a la fabricación de quesos y a las diversas explotaciones madereras y avícolas para el progreso de San Saturnino y, en último término, para el progreso del campo de nuestra amada tierra gallega.

De regreso de esta explotación contemplamos la nueva central lechera para embotellado y venta de leche, una industria de gran porvenir que se unirá a la explotación de la cooperativa, a la fabricación de quesos y a las diversas explotaciones madereras y avícolas para el progreso de San Saturnino y, en último término, para el progreso del campo de nuestra amada tierra gallega.

De regreso de esta explotación contemplamos la nueva central lechera para embotellado y venta de leche, una industria de gran porvenir que se unirá a la explotación de la cooperativa, a la fabricación de quesos y a las diversas explotaciones madereras y avícolas para el progreso de San Saturnino y, en último término, para el progreso del campo de nuestra amada tierra gallega.

De regreso de esta explotación contemplamos la nueva central lechera para embotellado y venta de leche, una industria de gran porvenir que se unirá a la explotación de la cooperativa, a la fabricación de quesos y a las diversas explotaciones madereras y avícolas para el progreso de San Saturnino y, en último término, para el progreso del campo de nuestra amada tierra gallega.

De regreso de esta explotación contemplamos la nueva central lechera para embotellado y venta de leche, una industria de gran porvenir que se unirá a la explotación de la cooperativa, a la fabricación de quesos y a las diversas explotaciones madereras y avícolas para el progreso de San Saturnino y, en último término, para el progreso del campo de nuestra amada tierra gallega.

De regreso de esta explotación contemplamos la nueva central lechera para embotellado y venta de leche, una industria de gran porvenir que se unirá a la explotación de la cooperativa, a la fabricación de quesos y a las diversas explotaciones madereras y avícolas para el progreso de San Saturnino y, en último término, para el progreso del campo de nuestra amada tierra gallega.

De regreso de esta explotación contemplamos la nueva central lechera para embotellado y venta de leche, una industria de gran porvenir que se unirá a la explotación de la cooperativa, a la fabricación de quesos y a las diversas explotaciones madereras y avícolas para el progreso de San Saturnino y, en último término, para el progreso del campo de nuestra amada tierra gallega.

De regreso de esta explotación contemplamos la nueva central lechera para embotellado y venta de leche, una industria de gran porvenir que se unirá a la explotación de la cooperativa, a la fabricación de quesos y a las diversas explotaciones madereras y avícolas para el progreso de San Saturnino y, en último término, para el progreso del campo de nuestra amada tierra gallega.

De regreso de esta explotación contemplamos la nueva central lechera para embotellado y venta de leche, una industria de gran porvenir que se unirá a la explotación de la cooperativa, a la fabricación de quesos y a las diversas explotaciones madereras y avícolas para el progreso de San Saturnino y, en último término, para el progreso del campo de nuestra amada tierra gallega.

De regreso de esta explotación contemplamos la nueva central lechera para embotellado y venta de leche, una industria de gran porvenir que se unirá a la explotación de la cooperativa, a la fabricación de quesos y a las diversas explotaciones madereras y avícolas para el progreso de San Saturnino y, en último término, para el progreso del campo de nuestra amada tierra gallega.

De regreso de esta explotación contemplamos la nueva central lechera para embotellado y venta de leche, una industria de gran porvenir que se unirá a la explotación de la cooperativa, a la fabricación de quesos y a las diversas explotaciones madereras y avícolas para el progreso de San Saturnino y, en último término, para el progreso del campo de nuestra amada tierra gallega.

De regreso de esta explotación contemplamos la nueva central lechera para embotellado y venta de leche, una industria de gran porvenir que se unirá a la explotación de la cooperativa, a la fabricación de quesos y a las diversas explotaciones madereras y avícolas para el progreso de San Saturnino y, en último término, para el progreso del campo de nuestra amada tierra gallega.

De regreso de esta explotación contemplamos la nueva central lechera para embotellado y venta de leche, una industria de gran porvenir que se unirá a la explotación de la cooperativa, a la fabricación de quesos y a las diversas explotaciones madereras y avícolas para el progreso de San Saturnino y, en último término, para el progreso del campo de nuestra amada tierra gallega.

De regreso de esta explotación contemplamos la nueva central lechera para embotellado y venta de leche, una industria de gran porvenir que se unirá a la explotación de la cooperativa, a la fabricación de quesos y a las diversas explotaciones madereras y avícolas para el progreso de San Saturnino y, en último término, para el progreso del campo de nuestra amada tierra gallega.

De regreso de esta explotación contemplamos la nueva central lechera para embotellado y venta de leche, una industria de gran porvenir que se unirá a la explotación de la cooperativa, a la fabricación de quesos y a las diversas explotaciones madereras y avícolas para el progreso de San Saturnino y, en último término, para el progreso del campo de nuestra amada tierra gallega.

De regreso de esta explotación contemplamos la nueva central lechera para embotellado y venta de leche, una industria de gran porvenir que se unirá a la explotación de la cooperativa, a la fabricación de quesos y a las diversas explotaciones madereras y avícolas para el progreso de San Saturnino y, en último término, para el progreso del campo de nuestra amada tierra gallega.

De regreso de esta explotación contemplamos la nueva central lechera para embotellado y venta de leche, una industria de gran porvenir que se unirá a la explotación de la cooperativa, a la fabricación de quesos y a las diversas explotaciones madereras y avícolas para el progreso de San Saturnino y, en último término, para el progreso del campo de nuestra amada tierra gallega.

De regreso de esta explotación contemplamos la nueva central lechera para embotellado y venta de leche, una industria de gran porvenir que se unirá a la explotación de la cooperativa, a la fabricación de quesos y a las diversas explotaciones madereras y avícolas para el progreso de San Saturnino y, en último término, para el progreso del campo de nuestra amada tierra gallega.

De regreso de esta explotación contemplamos la nueva central lechera para embotellado y venta de leche, una industria de gran porvenir que se unirá a la explotación de la cooperativa, a la fabricación de quesos y a las diversas explotaciones madereras y avícolas para el progreso de San Saturnino y, en último término, para el progreso del campo de nuestra amada tierra gallega.

De regreso de esta explotación contemplamos la nueva central lechera para embotellado y venta de leche, una industria de gran porvenir que se unirá a la explotación de la cooperativa, a la fabricación de quesos y a las diversas explotaciones madereras y avícolas para el progreso de San Saturnino y, en último término, para el progreso del campo de nuestra amada tierra gallega.

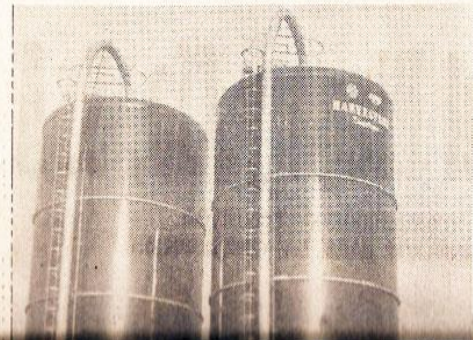
De regreso de esta explotación contemplamos la nueva central lechera para embotellado y venta de leche, una industria de gran porvenir que se unirá a la explotación de la cooperativa, a la fabricación de quesos y a las diversas explotaciones madereras y avícolas para el progreso de San Saturnino y, en último término, para el progreso del campo de nuestra amada tierra gallega.

De regreso de esta explotación contemplamos la nueva central lechera para embotellado y venta de leche, una industria de gran porvenir que se unirá a la explotación de la cooperativa, a la fabricación de quesos y a las diversas explotaciones madereras y avícolas para el progreso de San Saturnino y, en último término, para el progreso del campo de nuestra amada tierra gallega.

De regreso de esta explotación contemplamos la nueva central lechera para embotellado y venta de leche, una industria de gran porvenir que se unirá a la explotación de la cooperativa, a la fabricación de quesos y a las diversas explotaciones madereras y avícolas para el progreso de San Saturnino y, en último término, para el progreso del campo de nuestra amada tierra gallega.

De regreso de esta explotación contemplamos la nueva central lechera para embotellado y venta de leche, una industria de gran porvenir que se unirá a la explotación de la cooperativa, a la fabricación de quesos y a las diversas explotaciones madereras y avícolas para el progreso de San Saturnino y, en último término, para el progreso del campo de nuestra amada tierra gallega.

De regreso de esta explotación contemplamos la nueva central lechera para embotellado y venta de leche, una industria de gran porvenir que se unirá a la explotación de la cooperativa, a la fabricación de quesos y a las diversas explotaciones madereras y avícolas para el progreso de San Saturnino y, en último término, para el progreso del campo de nuestra amada tierra gallega.



Los dos modernos silos que funcionan en el complejo de la Cooperativa de San Saturnino, tienen una capacidad, cada uno, de 250 toneladas y su coste total rebasa los dos millones de pesetas. La Cooperativa tiene proyectado construir otros dos en las inmediaciones del actual complejo situado en el valle de San Saturnino. — (Foto Arjo)

EL FERROL.— San Saturnino, y en él, estoy seguro, tendrá San Saturnino un brillante porvenir. Pioneros de esta transformación que ya obtiene sus primeros frutos después de varios años de des-

CARTELERA DE ESPECTACULOS

CAPITOL
HOY
EXCEPCIONAL ESTRENO
¡Una película fuera de serie!

CINEMA
HOY: 4 - 6 - 8 y 11
ESTRENO (Mayores 18 años)
Precio de un asesino

HOY
— EN EL —
JOFRE
SENSACIONAL ESTRENO
Una película llena de humanidad y de agudo "suspense"
GRAN PREMIO EN EL FESTIVAL DE VENEZIA
CENIZAS

PULSO DE EL FERROL

Me dijo ayer un convecino: "¡No has notado que en estos días en la ciudad un agradable ambiente cultural no, no lo había notado, esa es la verdad, aunque si habido en mi mesa de trabajo muchas invitaciones a conferencias y exposiciones. ¿Qué ha sucedido para que se haya creado ambiente cultural, sea del tipo que sea. El latir de sus ayes se expresa desde luego en una reactivación o en un nacimiento de la vida cultural. Para los propios es motivo de interés siempre se aprende algo; para los extraños es pensar en la ciudad vive preocupado por el embotamiento de los valores espirituales, y por tanto, se ha alcanzado un grado de madurez intelectual. Y eso siempre gusta —también produce envidias— ocasión para ponderar la vitalidad de un pueblo.

Al respecto conviene decir —y una vez más, que el lector está visto para sentencia dado el número de veces que he tratado en estas páginas— la enorme, trascendental importancia de la cultura.



Los Scouts de España patronal en honor a numerosos scouts. En

NOTAS RELIGIOSAS

EXPOSICION DEL SANTISIMO SACRAMENTO
EL FERROL. — Hoy, día 27, se hallará expuesta en la iglesia de Nuestra Señora del Pilar y San Fernando la adoración de los santos.

la fuera de serie!

RD JIM

COLE - (70 milímetros)

5, 15, 8, 11 -- Mayores

popular! Butaca 4 Ptas.

ESCAPE LIBRE

pendiente por su acción,
ga y "suspense"

PAUL-DIANA LORYS
(Mayores 18 años)

5'45 - 8 y 11

"Siempre tu y yo"

RID - PARIS

Las 4 - 6 - 8 y 11

popular! Butaca 4 Ptas.

Y SIN CORONA
(Tecnicolor)

de aventura de un hom-
extraordinario

FISCHER
ODILE VERSOIS
to Imágenes (Mayores)

JOHNNY, EL FRIO

OFRE

11 -- Mayores 18 años

Una película llena de
y de agudo "suspense"

izas
diamantes

mo en el Festival de Ve-

ESTRENO (Mayores 18 años)

Precio de un asesino

JULIAN MATEOS
SILVIA SOLAR
VICTOR VALVERDE
Mañana: ¡Colosal!
¡MAFIA YO TE SALUDO!
Eddie Constantine

CALLAO

Desde las 4 en Sesión Continua, un
Gran Programa Doble:

ROMAREY
Misterio y emoción.

Fuera de la Ley
Acción trepidante y violencia a todo
paso.
(Mayores 16 años)

AVENIDA

5,30, 8, 11 -- (Mayores 14 años)

En Todd - Ao -- Sonido estereofó-
nico. Una película fuera de serie.

OPERACION CROSSBOW
Metrocolor
Sofía LOREN, George PEPFARD,
Trevor HOWARD, John MILLS,
Lilli PALMER

PARA LA MADRE
Un Televisor
Bazar - Real, 43 - FERROL

—¿Cuál ha sido el valor de la
instalación de estos silos?
—Cada uno pasó del millón de
pesetas.
—¿Y el valor del ganado?
—Unos tres millones de pesetas.
Hablamos ahora con los señores
López Fernández y Gavín Porras.
—¿Número de cooperativistas?
—En la actualidad, veinte. Hemos
sido más pero es que los trámites
han sido muy largos y muchos se
retiraron de la Cooperativa.
—¿Desde qué año funciona la en-
tidad?
—Desde 1960.
—¿Superficie de toda la explo-
tación?
PROYECTO: 2 NUEVOS SILOS
—Unas 160 hectáreas. Aparte he-
mos adquirido varios montes para
replantar. Ese que ve ahí —detrás
exactamente del actual complejo—
tiene 15 hectáreas.
—¿Cuál es la producción princi-
pal?
—Carne y leche.
—¿Y productos derivados?
—Está en estudio para en su día
explotar asimismo los productos de-
rivados.
—¿Disponen de material auxi-
liar para el servicio de la explota-
ción?
—Poseemos tres tractores, varias
máquinas automáticas para segar
y equipos para ordeñar mecánica-
mente. Estos últimos se incremen-

**Calificación moral de
espectáculos ferrolanos**

Lord Jim (3)

A escape libre (3)

Un balcón sobre el
infierno (4)

Un rey sin corona (S, C)

Precio de un asesino (3)

Cenizas y diamantes (S, C)

Operación Crossbow (2)

Romear! (3)

Fuera de la ley (3)

**CENIZAS
Y DIAMANTES**
— Con —
Zbiniew - Ewakrizanowska

**UN FILM QUE REFLEJA
TODA LA BRUTALIDAD
DE LOS TIEMPOS
QUE VIVIMOS...
EN UN MUNDO
DONDE LOS HOMBRES
OBRAN IMPULSADOS
POR EL MIEDO,
LA VIOLENCIA
Y LA MUERTE.**

5'45 - 8 - 11
(Mayores 18 años)

Al respecto conviene decir y así lo
está visto para sentencia dado el número de veces que ha sido
tratado en estas páginas-- la enorme, trascendental labor que
en pro de la cultura han realizado una serie de entidades ferro-
lanas, modestas en su mayoría, que han sabido llevar a sus sos-
tenedores y simpatizantes la preocupación cultural de la hora presen-
te. Si la sociedad gallega de Coruña puso una pica en Flandes al
organizar una serie de conferencias que se comentaron y se dis-
cutieron incluso en toda la ciudad, ahora son entidades de tipo
tan modesto como la Sociedad Recreativa de Sedes, la "Y" de La
Graña o el Libunca las que continúan esta labor para bien de
El Ferrol y sus gentes. No pocos quebrados de cabeza e incluso
no pequeños esfuerzos económicos han supuesto para estas so-
ciedades la organización de ciclos de conferencias, pero llevadas
de un entusiasmo casi siempre compartido por los asociados se
han lanzado a la lucha con un espíritu juvenil y resuelto para
llevar hasta el fin lo que consideran importante.
Naturalmente que otras sociedades ferrolanas --como el
Mercantil, Canido, Animas, Armonía y tal vez alguna que ahora
no recuerdo-- han contribuido a esta ambientación cultural pero
si se fijan verán que todas son de una modestia grande.
Por ello precisamente tiene más mérito respirar un grato
ambiente cultural --como dice mi amigo y convecino-- y que el
entusiasmo de los ferrolanos amantes del progreso-- la cultura
lleva a toda clase de progresos-- continúe para arriba en lugar
de estacionarse. A ellos, a estas entidades principalmente y a
quienes acuden a sus tribunas para hablar, nuestra gratitud. Ha-
cen por la ciudad un esfuerzo digno de alabanza.

ANGELO.

CINEMA

HOY, 4 - 6 - 8 - 11
ESTRENO (Mayores 18)

JULIAN MATEOS **MARGA LOZANO**
VICTOR VALVERDE **SILVIA SOLAR**
FERNANDO SANCHO **ISMAEL MERLO**

EL PRECIO DE UN ASESINO
¡Drama vigoroso... Emocionante!

MANANA, ESTRENO DE CAMPANILLAS

!MAFIA, YO TE SALUDO!
HENRI SILVA - EDDIE CONSTANTINE
JACK KLUGMAN - ELSA MARTINELLI - MICHELINE PRESLE

Real Gallego

LA CORUÑA, Miércoles, 27 de Abril de 1966

Una...
tro...
fiero...
trial...
Jen...
te...
ciudad...
genes...
sencillo...
Aun...
podía...
debió...
que...
donde...
de...
Eje...
técni...
pres...
Elect...
pres...
40 añ...
jubila...
Por...
tambi...
obras...
nado...
prof...
de...
distri...
de lo...
empe...
cuyo...
supo...
sido...
petu...
sonal...
El...
que...
de la...
ve, p...
en e...
reliev...
al...
con...
tam...
ro...
par...
Camp...
plo...
fado...
gura...
bajo...
Begu...
do...
rión...
ción...
buca...